

Akzent-Hotel Eduardshof

Eduardshof 8
16259 Bad Freienwalde



Auftraggeber:
Familie Bosse

Leistungsbeginn:
1998
Umfang:
800.000,- DM

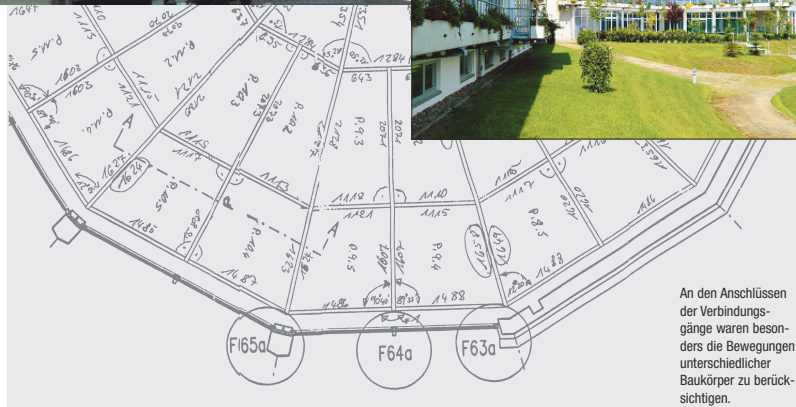


Architekt:
Raschke
Bauplanung GmbH
Berlin

Besonderheiten:
Hochwertige
OKALUX-Verglasung
vor den Außenwänden
der Hotelzimmer.

Vollverglaste
Verbindungsgänge
im System FW 50,
Aluminium-Feuer-
schutztüren System
FIRESTOP II,

Turm
und Turmbedachung
System FW 50.
Turmdach Stahl-Glas-
Konstruktion für
den Sonnenschutz.



An den Anschlüssen
der Verbindungs-
gänge waren beson-
ders die Bewegungen
unterschiedlicher
Baukörper zu berück-
sichtigen.

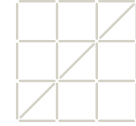
ASSMANN & KLASSEN

Telefon 03 36 38/754-0 Telefax 03 36 38/754-25 www.ASSMANN-KLASSEN.de info@ASSMANN-KLASSEN.de

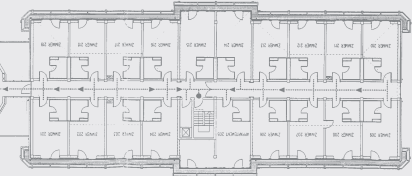
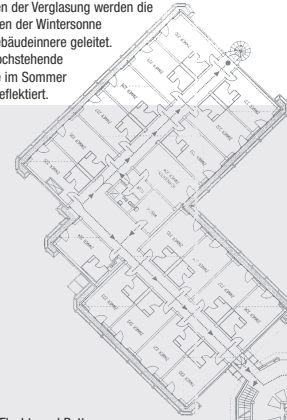
Gewerbegebiet
Tasdorf-Süd Nr. 2
15562 Rüdersdorf
bei Berlin

Akzent-Hotel Eduardshof

Eduardshof 8
16259 Bad Freienwalde



Die Fassadenfunktion:
Durch den transluzenten Wabenkern im
Inneren der Verglasung werden die
Strahlen der Wintersonne
ins Gebäudeinnere geleitet.
Die hochstehende
Sonne im Sommer
wird reflektiert.



Das Flucht- und Rettungs-
konzept wurde durch den
Einsatz spezieller Beschläge
und Türsteuerungstechnik
umgesetzt.



ASSMANN & KLASSEN

Telefon 03 36 38/754-0 Telefax 03 36 38/754-25 www.ASSMANN-KLASSEN.de info@ASSMANN-KLASSEN.de

Gewerbegebiet
Tasdorf-Süd Nr. 2
15562 Rüdersdorf
bei Berlin