

# Bahnhofcenter

Geschäftsgebäude NCC  
15517 Fürstenwalde/Spree

**Auftraggeber:**  
NCC -  
Deutsche Bau GmbH  
Am Bahnhof 1  
15517 Fürstenwalde

**Leistungsbeginn:**  
1999

**Umfang:**  
922.000,- DM

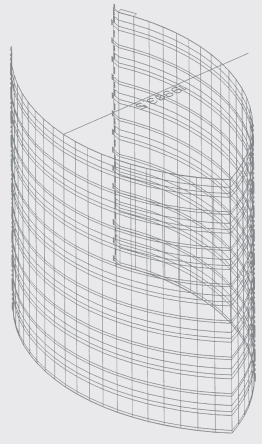
**Architekt:**  
Ingenieurbüro KBA  
Berlin

**Besonderheiten:**  
Aluminium-Profil-  
fassade FW 50+,  
polygonal im Bereich  
der Spitze,  
F90 mit Zulassung  
im Einzelfall,



Detaillierte Planung,  
komplexes Auf-  
maß – bedingt durch  
die Gebäudeform und  
Elementbauweise  
garantierten eine  
kurze Bauzeit.

Fenster Royal RS 65,  
Sonnenschutzanlagen  
inclusive Blenden und  
Blecharbeiten



Hier war die  
Realisierung der  
Architektur und des  
Brandschutzes nur  
durch Zulassung im  
Einzelfall möglich.



**ASSMANN & KLASSEN**

Telefon 03 36 38/754-0    Telefax 03 36 38/754-25    www.ASSMANN-KLASSEN.de    info@ASSMANN-KLASSEN.de

Gewerbegebiet  
Tasdorf-Süd Nr. 2  
15562 Rüdersdorf  
bei Berlin

# Bahnhofcenter

Geschäftsgebäude NCC  
15517 Fürstenwalde/Spree



Ausführung  
anspruchsvoller Blech-  
arbeiten an der  
»runden« Fassade.  
Der Sonnenschutz wird  
durch Einzelraum-  
Steuerung geregelt.



**ASSMANN & KLASSEN**

Telefon 03 36 38/754-0    Telefax 03 36 38/754-25    www.ASSMANN-KLASSEN.de    info@ASSMANN-KLASSEN.de

Gewerbegebiet  
Tasdorf-Süd Nr. 2  
15562 Rüdersdorf  
bei Berlin