

Café Papillon

Eggersdorf

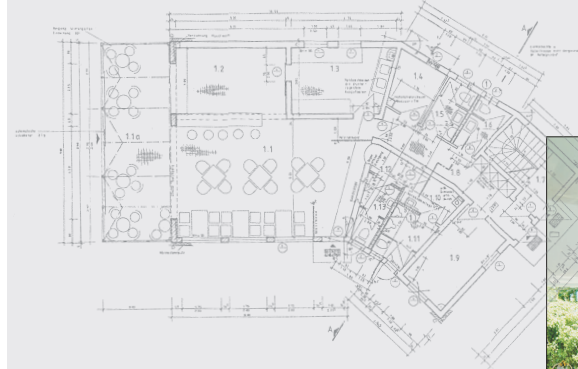
Leistungsbeginn:
1992

Architekt:
PROCON
Architektur- und
Ingenieurbüro GmbH
Hennickendorf

Besonderheiten:
Kunststofffenster mit
Dreh-Kippfunktion und
glasteilenden
Sprossen mit Maha-
goni-Acryldekor.



Der Wintergarten wurde im System SK 60 gefertigt. Die Längsseite ist mit einer Automatik-tür und Hebeschiebeelementen System Royal 110 W versehen.



Dachfenster im System 106 G sorgen für dosierte Lüftung.



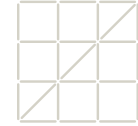
ASSMANN & KLASSEN

Telefon 03 36 38/754-0 Telefax 03 36 38/754-25 www.ASSMANN-KLASSEN.de info@ASSMANN-KLASSEN.de

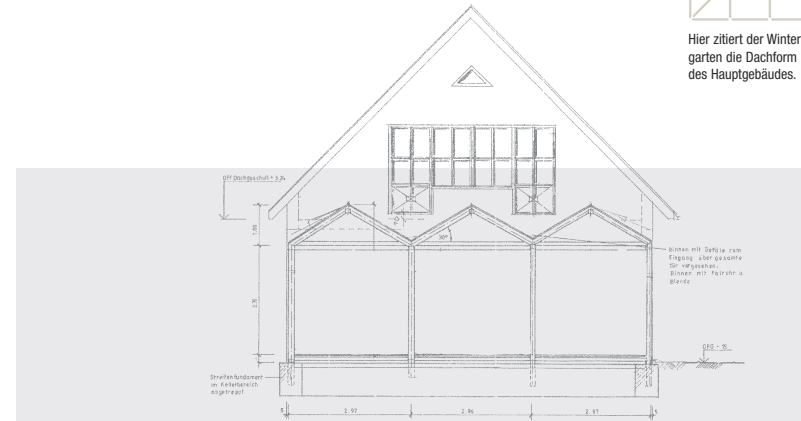
Gewerbegebiet
Tasdorf-Süd Nr. 2
15562 Rüdersdorf
bei Berlin

Café Papillon

Eggersdorf



Hier zitiert der Wintergarten die Dachform des Hauptgebäudes.



Der Wintergarten erweitert hier nicht nur das Platzangebot, sondern stellt auch eine Alternative zwischen drinnen und draußen dar.

ASSMANN & KLASSEN

Telefon 03 36 38/754-0 Telefax 03 36 38/754-25 www.ASSMANN-KLASSEN.de info@ASSMANN-KLASSEN.de

Gewerbegebiet
Tasdorf-Süd Nr. 2
15562 Rüdersdorf
bei Berlin