

Grevesmühlener Straße

Grevesmühlener Straße 22-23
13059 Berlin



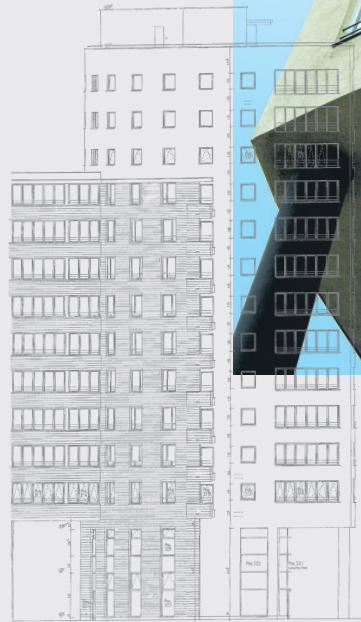
Auftraggeber:
HoWoGe
Wohnungsbaugesellschaft
Hohenschönhausen mbH
Ferdinand-Schultze-Str. 71
13055 Berlin

Leistungsbeginn:
1995

Umfang:
568.400,- DM

Architekt:
G. Pfannerschmidt
Berlin

Besonderheiten:
Kunststoff-System
Schüco-Schnicks
M+A, geschützte
Mitteldichtung und
Anschlagdichtungssystem – flächen-
bündig mit normalem
Flügelrahmen.



Die Kunststoff-Fenster-
elemente im Wohn-
bereich haben eine
Zwangsbeltüftung
mittels perforierter
Dichtung unter
Einhaltung der SSK III.



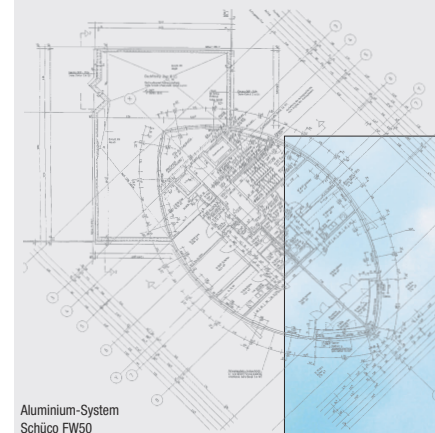
ASSMANN & KLASSEN

Telefon 03 36 38/754-0 Telefax 03 36 38/754-25 www.ASSMANN-KLASSEN.de info@ASSMANN-KLASSEN.de

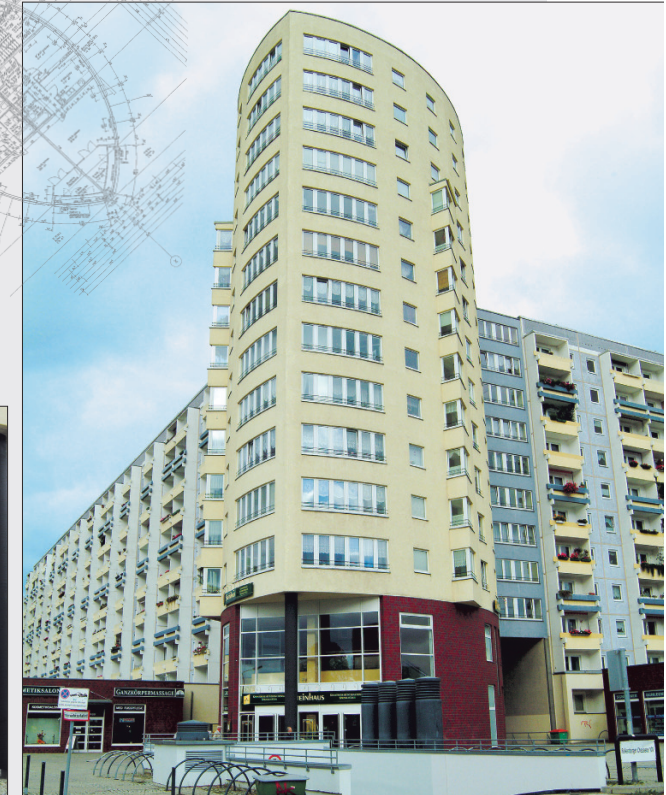
Gewerbegebiet
Tasdorf-Süd Nr. 2
15562 Rüdersdorf
bei Berlin

Grevesmühlener Straße

Grevesmühlener Straße 22-23
13059 Berlin



Aluminium-System
Schüco FW50
(Fassade-Geschäfts-
Eingangsbereich)
Schüco-Royal S65
(Hauseingangsanlage
und 1. OG)



ASSMANN & KLASSEN

Telefon 03 36 38/754-0 Telefax 03 36 38/754-25 www.ASSMANN-KLASSEN.de info@ASSMANN-KLASSEN.de

Gewerbegebiet
Tasdorf-Süd Nr. 2
15562 Rüdersdorf
bei Berlin