

Rekonstruktion Kranzlereck

am S-Bahnhof Berlin Zoologischer Garten

Auftraggeber: STRABAG Hoch- und Ingenieurbau AG
Bessemer Straße 42b
Berlin

Leistungsbeginn: 09.2000

Umfang: 350.000,- DM

Architekt: Planungsbüro Fritzsche
Berlin



Besonderheiten:
Fassaden im System
Schüco FW 50+S
Deckschalen in
poliertem Goldeloxal



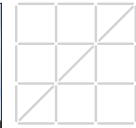
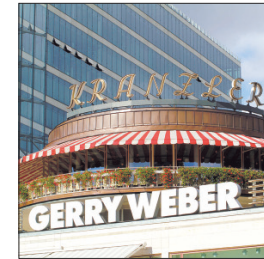
ASSMANN & KLASSEN

Telefon 03 36 38/754-0 Telefax 03 36 38/754-25 www.ASSMANN-KLASSEN.de info@ASSMANN-KLASSEN.de

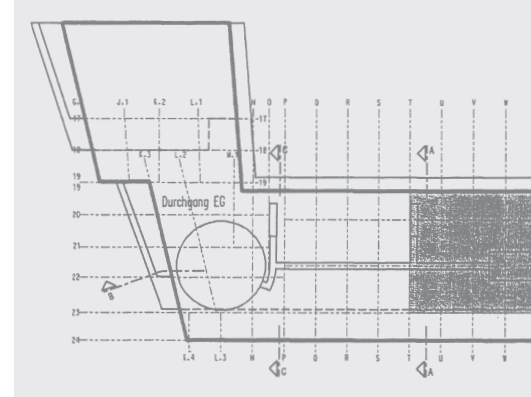
Gewerbegebiet
Tasdorf-Süd Nr. 2
15562 Rüdersdorf
bei Berlin

Rekonstruktion Kranzlereck

am S-Bahnhof Berlin Zoologischer Garten



Hier wurde nach historischem Vorbild mit zeitgemäßen Profilsystemen gearbeitet. Die Optik konnte durch eine Sonderprofilpressung mit patinierter Goldeloxaloberfläche nach Denkmalschutzauflagen realisiert werden.



ASSMANN & KLASSEN

Telefon 03 36 38/754-0 Telefax 03 36 38/754-25 www.ASSMANN-KLASSEN.de info@ASSMANN-KLASSEN.de

Gewerbegebiet
Tasdorf-Süd Nr. 2
15562 Rüdersdorf
bei Berlin