

Schule Hennickendorf

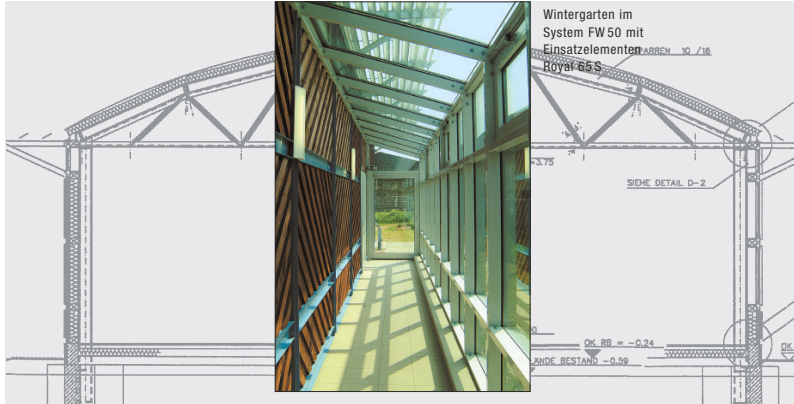
Mehrzweckgebäude
Bahnhofstraße, 15378 Hennickendorf

Auftraggeber:
Gemeinde Hennickendorf
Hochbauamt

Leistungsbeginn:
1998
Umfang:
295.000,- DM

Architekt:
PROCON
Architektur- und
Ingenieurbüro GmbH
Hennickendorf

Besonderheiten:
Aluminiumfenster
und Türen im System
Royal S 65,
Aufsatzkonstruktion
auf Leimbändern.



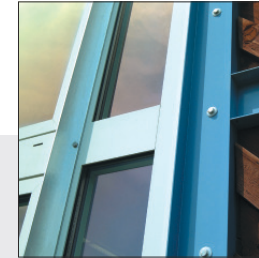
ASSMANN & KLASSEN

Telefon 03 36 38/754-0 Telefax 03 36 38/754-25 www.ASSMANN-KLASSEN.de info@ASSMANN-KLASSEN.de

Gewerbegebiet
Tasdorf-Süd Nr. 2
15562 Rüdersdorf
bei Berlin

Schule Hennickendorf

Mehrzweckgebäude
Bahnhofstraße, 15378 Hennickendorf



Ausfächung mit
Holz-Sandwichplatten,
Abdeckung durch
sichtverschraubte
Aluminium-U-Profil.

Die Ausfächung
der Stahlfachwerk-
träger erfolgte
mit Schallschutzglas
der SSK 5.



ASSMANN & KLASSEN

Telefon 03 36 38/754-0 Telefax 03 36 38/754-25 www.ASSMANN-KLASSEN.de info@ASSMANN-KLASSEN.de

Gewerbegebiet
Tasdorf-Süd Nr. 2
15562 Rüdersdorf
bei Berlin