

Tertianum-Residenz Berlin

Passauer Straße 5-7, 10798 Berlin



Auftraggeber:
Tertianum
Management AG
Wittelsbacher Platz 1
80333 München

Leistungsbeginn:
1999
Umfang:
906.000,- DM

Architekt:
Hilmer & Sattler
Partner Th. Albrecht
Berlin

Besonderheiten:
Atrium-Glasdach
17,5 x 32,0 m.
Stahlunterkonstruktion
mit Aluminium-
Aufsatzprofilen.

Dachkonstruktion
mit einem Dämm-
schichtbildner F30
beschichtet.

Aluminium-Elemente
im Erdgeschoss.
Pfeilen-Riegel-Fassade
FW 50+ inklusive
Schiebetüranlagen.



Verglasung mit zu
Reinigungszwecken
betretbarem Glas.
Rauchabzugsanlage
mit 26 Flügeln.

Zur Sicherung des
Reinigungspersonals
wurden Sekuranten
entwickelt und
mit einer von uns
durchgeführten und
dokumentierten
Prüfung vom Amt
für Arbeitsschutz
zugelassen.

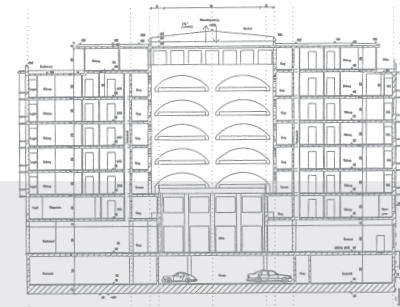
ASSMANN & KLASSEN

Telefon 03 36 38/754-0 Telefax 03 36 38/754-25 www.ASSMANN-KLASSEN.de info@ASSMANN-KLASSEN.de

Gewerbegebiet
Tasdorf-Süd Nr. 2
15562 Rüdersdorf
bei Berlin

Tertianum-Residenz Berlin

Passauer Straße 5-7, 10798 Berlin



Funktion und
Eleganz sind auf
anspruchsvolle
Weise miteinander
verbunden.



Über den Fenstern im
Erdgeschoss befin-
den sich Lüftungs-
und Klimasysteme.



ASSMANN & KLASSEN

Telefon 03 36 38/754-0 Telefax 03 36 38/754-25 www.ASSMANN-KLASSEN.de info@ASSMANN-KLASSEN.de

Gewerbegebiet
Tasdorf-Süd Nr. 2
15562 Rüdersdorf
bei Berlin