

Treptower Park Carree A+B

Hoffmannstraße, 10997 Berlin

Auftraggeber:
Gebr. Kittelberger
GmbH & Co. KG
Von Miller Str. 13
67661 Kaiserslautern

Leistungsbeginn:
1997
Umfang:
1.711.000,- DM

Architekt:
Wörle und Partner
München



Besonderheiten:
Kunststofffenster -
SSK 4,
System Schnicks,
Treppenhäuser
und Hauseingänge
Royal RS65,
Ladenpassagen
Fassade FW50S,
Vordächer Top-Sky

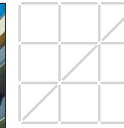
ASSMANN & KLASSEN

Telefon 03 36 38/754-0 Telefax 03 36 38/754-25 www.ASSMANN-KLASSEN.de info@ASSMANN-KLASSEN.de

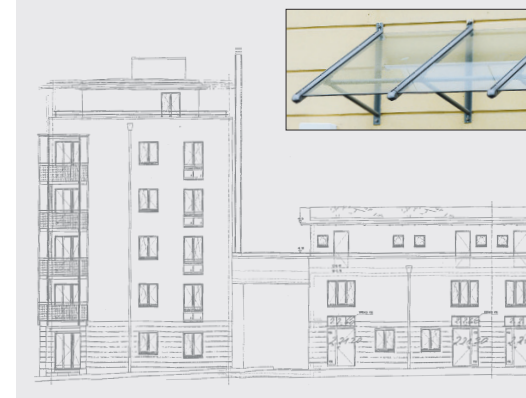
Gewerbegebiet
Tasdorf-Süd Nr. 2
15562 Rüdersdorf
bei Berlin

Treptower Park Carree A+B

Hoffmannstraße, 10997 Berlin



Die kurze Bauzeit,
gemessen am Umfang
des Objektes,
erforderte eine exakte
Koordination durch
unsere Bauleitung.



Diese System-
vordächer lassen sich
individuell auf die
bauliche Situation
anpassen.



ASSMANN & KLASSEN

Telefon 03 36 38/754-0 Telefax 03 36 38/754-25 www.ASSMANN-KLASSEN.de info@ASSMANN-KLASSEN.de

Gewerbegebiet
Tasdorf-Süd Nr. 2
15562 Rüdersdorf
bei Berlin